

Badanie:

**FRAGMENTACJA DNA PLEMNIKÓW**

Nazwisko i imię:

Data urodzenia / PESEL:

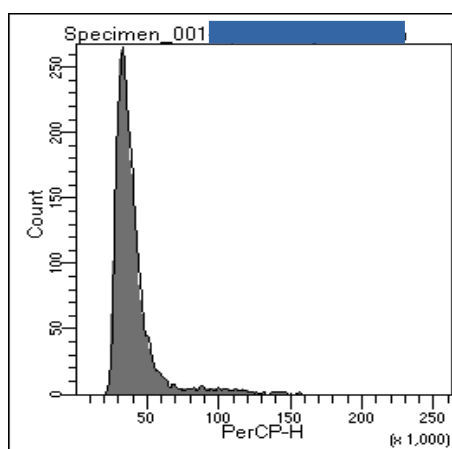
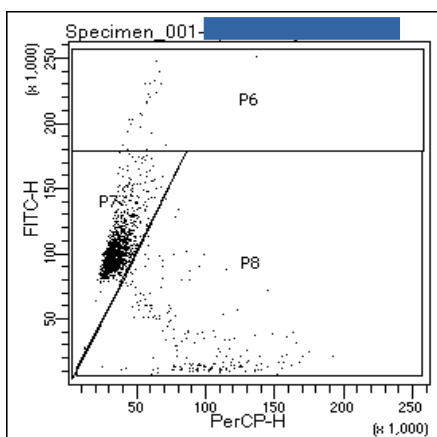
Data pobrania: 11-12-2018

Data wykonania: 13-12-2018

Lekarz / jednostka kierująca:

Metoda badania: cytometria przepływowa

Aparat: BD FACSCanto II

**Wynik:** Procent plemników z nieprawidłową strukturą chromatyny: **DFI – 13,0 %**Procent plemników z niedojrzałą chromatyną: **HDS – 1,7 %****Komentarz:** Materiał pacjenta poddany dwukrotnej analizie. Wynik podany jako średnia z dwóch pomiarów: pomiar 1 – DFI 13,1 % HDS 1,6 %  
pomiar 2 – DFI 13,0 % HDS 1,9 %**Zakresy DFI:** - bardzo dobry potencjał do zapłodnienia < 15 %  
- dobry do średniego potencjał do zapłodnienia 15-30 %  
- bardzo niski potencjał do zapłodnienia > 30 %**Zakresy HDS:** prawidłowy odsetek plemników z niedojrzałą chromatyną < 15%

Data autoryzacji: 13-12-2018

Autoryzacja: